

柚木沙弥郎 永遠のいま

The Eternal Now

2025.10.24〔金〕-12.21〔日〕

東京オペラシティ アートギャラリー

Friday, 24 October - Sunday, 21 December, 2025 Tokyo Opera City Art Gallery

開館時間: 11:00-19:00 (入場は18:30まで)

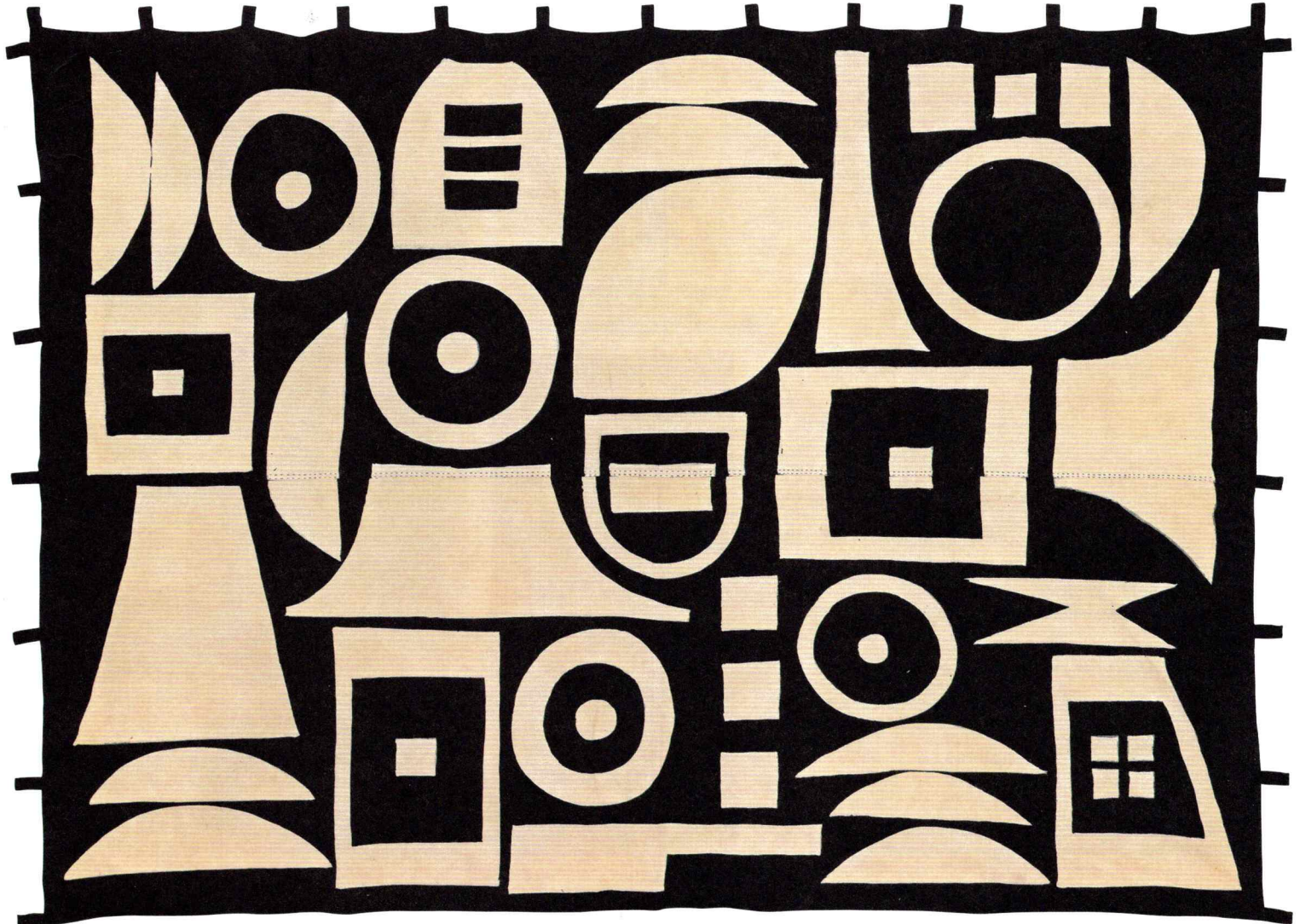
休館日: 月曜日 (ただし11月3日、11月24日は開館)、月曜祝休日の翌火曜日 (11月4日、11月25日)

主催: 公益財団法人 東京オペラシティ文化財団、NHKプロモーション

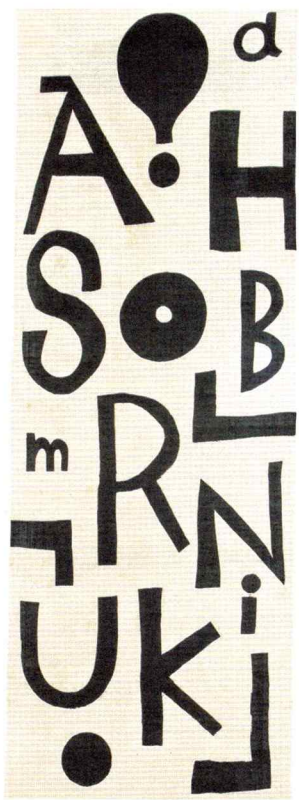
協賛: 日本生命保険相互会社 協力: 相互物産株式会社

Yunoki Samiro

ARTGALLERY
TOKYO OPERA CITY



毎日がね、

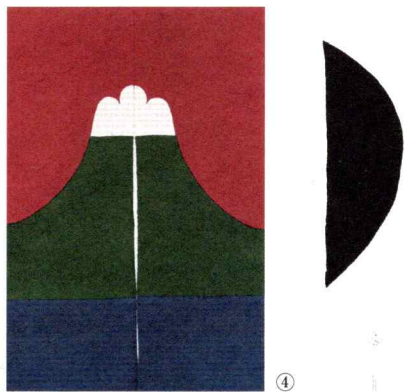


YUNOKI
SAMIRO

ゆのき
さみろう



二〇二四年に一〇一歳の生涯を閉じた染
色家、柚木沙弥郎。型染の世界に新風を吹
き込んだ柚木の作品は、自由でユーモラ
スな形態と美しい色彩が心地よく調和しつつ生命力にあ
ふれ、見る人を惹きつけてやみません。柳宗悦らによる民
藝運動に出会い、芹沢銈介のもとで染色家としての道を
歩みはじめた柚木は、挿絵やカラーージュなどジャンル
垣根を超え、創作世界を豊かに広げました。本展では七十
五年にわたる活動を振り返るとともに縁のあった都市や
地域をテーマに加え、柚木をめぐる旅へと誘います。身
回りの「もの」に対する愛着や、日々のくらしに見出した
喜びから作品を紡ぎだす柚木の仕事は、変化の時代にこ
そ、大切に慈しみたい「いま」を私たちに示してくれます。
民藝を出発点に、人生を愛し楽しんで柚木沙弥郎の
創作活動の全貌をご堪能ください。



- ①《型染布 2018》2018年 個人蔵 撮影:乾剛
- ②《注染幾何文布》(部分) 1980年代 日本民藝館蔵
- ③《町の人々》2004年 世田谷美術館蔵 ©上野則宏
- ④《型染富士文暖簾》1980年 坂本善三美術館蔵
- ⑤《[雨ニモマケズ]絵本原画》2016年 公益財団法人 泉美術館蔵
- ⑥《小鳥》(部分) 1992年 坂本善三美術館蔵
- ⑦《無題2019-2》2019年 個人蔵
- ⑧《ならぶ人》(部分) 1982年 岩立フォークテキスタイルミュージアム蔵

入場料:一般 1600[1400]円/大・高生 1000[800]円/中学生以下無料
*同時開催「寺田コレクションハイライト 前期」収蔵品展085 寺田コレクションより、「project N
100 富田正宜」の入場料を含みます。
*〔 〕内は各種割引料金。
*障害者手帳等をお持ちの方および付添1名は無料。
*割引の併用および入場料の払い戻しはできません。

[同時開催/Exhibitions held during the same period]
寺田コレクションハイライト 前期 | 収蔵品展085 寺田コレクションより/project N 100 富田正宜
Highlights from the Terada Collection part1 | From the Terada Collection 085/project N
100 Tomita Masanori

[次回展覧会予告]
アルフレッド・ジャー You and Me and the Others
2026年1月21日[水] - 3月29日[日]
同時開催: 寺田コレクション ハイライト 後期 | 収蔵品展085 寺田コレクションより/project N
101 岩崎奏波

[東京オペラシティ ArtsNow 会員募集中]
東京オペラシティアートギャラリーおよびコンサートホール、リサイタルホールの企画を楽しんで
いただける会です。アートギャラリー入場無料等、様々な特典をご用意しております。詳細は事務
局までお問い合わせください。Tel: 03-5353-0799

Friday, 24 October - Sunday, 21 December, 2025
Opening hours: 11:00 - 19:00 (Last admission at 18:30)
Closed on Mondays (except public holidays 3 November, 24 November). Closed on Tuesdays 4
November, 25 November.

Admission: adults 1600[1400]yen, university and high school students 1000[800]yen, free for
junior high and under
*Rates include admission to Highlights from the Terada Collection part1 | From the Terada
Collection 085 and project N 100 Tomita Masanori
*Rates in brackets indicate discount.
*Free for person with disability certificate along with an attendant.
*Only one concession or discount can be applied at a time.
*Nonrefundable.

Organisers: Tokyo Opera City Cultural Foundation, NHK Promotions Inc.
Sponsor: Nippon Life Insurance Company, Cooperation: Sogo Development Co., Ltd.

東京オペラシティ アートギャラリー
〒163-1403 東京都新宿区西新宿3-20-2 東京オペラシティビル3F
Tel: 050-5541-8600 (ハローダイヤル)
www.operacity.jp/ag/

Tokyo Opera City Art Gallery
Tokyo Opera City Building 3F
3-20-2 Nishi-shinjuku, Shinjuku-ku, Tokyo
163-1403 JAPAN

交通のご案内 京王新線: 初台駅東口(直結)徒歩5分
渋谷駅よりバス (約20分): 京王バス 渋 63, 64, 66 都営バス 渋 66
Access by train: Direct access from east exit of Hatusudai station on Keio-New Line.
by bus: From Shibuya [Approx. 20 min.] Keio bus 渋 63, 64, 66, Toei bus 渋 66



新しい今日なんだよ。