

柚木永遠のいま

2025年8月16日(土)~10月13日(月・祝)



開館15周年記念展

柚木沙弥郎

ゆのきさみろう

YUNOKI SAMIRO

あかるく、自由に、のびやかに
— 代表作でたどる染色家の101年

開館時間：10:00-19:00
(展示室入場は閉館30分前まで)

休館日：毎週月曜日、9月16日(火)ただし
9月15日(月・祝)、10月13日(月・祝)は開館

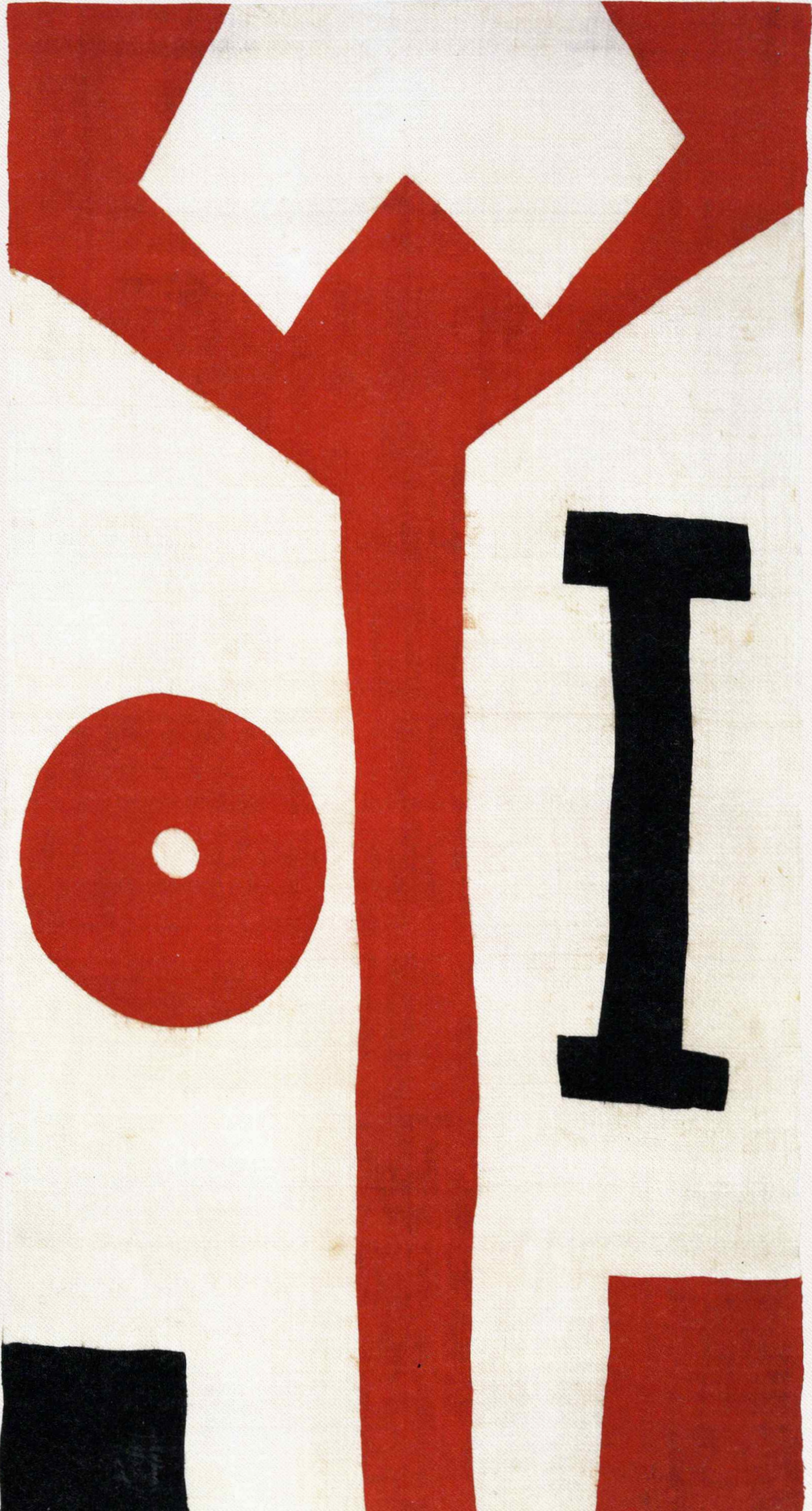
観覧料：一般1,400(1,200)円、大高生・70歳以上1,000(800)円、中学生以下無料、お得な一般前売ペアチケット2枚1組2,200円 * ()内は前売および当日に限り20名以上の団体料金 *障がい者手帳等をご持参の方および必要な付添の方原則1名は無料 前売券：6月20日(金)から8月15日(金)まで販売 取扱場所：【前売券】静岡市美術館(窓口、オンラインチケット)、セブンチケット[セブンコード：110-574]、ローソンチケット[Lコード：43025]、チケットぴあ[Pコード：687-241]、谷島屋(パルシェ店、マークイズ静岡店、流通通り店)、MARUZEN & ジュンク堂書店新静岡店、戸田書店江尻台店 【一般前売ペアチケット】静岡市美術館(窓口、オンラインチケット)、セブンチケット[セブンコード：110-575]、ローソンチケット[Lコード：47025]、チケットぴあ[Pコード：687-240]

*当日ペアチケットの販売なし
主催：静岡市、静岡市美術館 指定管理者(公財)静岡市文化振興財団、NHK静岡放送局、NHKエンタープライズ中部 制作協力：NHKプロモーション
芸術文化振興基金助成事業

静岡市美術館
〒420-0852 静岡市葵区紺屋町17-1 葵タワー3F
tel. 054-273-1515 (代表) www.shizubi.jp



JR静岡駅北口より徒歩3分
しずびは夜7時まで閉館



Yunoki Samiro: The Eternal Now

〔型染布〕2016 / 2016年 日本民衆館

惜しまれつつも、2024年に101歳の生涯を閉じた、東京出身の染色家、**柚木沙弥郎**(1922-2024)。柳宗悦らの民藝の思想に出会い、**芹沢銈介**のもとで染色の道を歩みはじめた柚木は、清水や由比で修業時代を過ごした、静岡にもゆかりある作家です。本展では、染色作品を主軸に、版画や絵本、立体作品などジャンルの垣根を越えて広がった創作活動の全貌を、初公開となる最晩年のコラージュを含む約300点の作品と資料によりご紹介いたします。身の回りのものへの愛着や日々の暮らしの喜びから作品を紡ぎ出した柚木の仕事は、大切に慈しみたい「いま」を私たちに示してくれます。のびやかな形と美しい色彩による、生命力あふれる作品をお楽しみください。



柚木沙弥郎 永遠のいま

関連イベント

(1) 講演会

「柚木沙弥郎 実感と飛躍」

日時：8月30日(土) 14:00～(開場13:30、1時間30分程度)
 講師：水沢 勉氏(美術史家・美術評論家、本展監修者)
 定員：70人(応募多数の場合は抽選)
 申込締切：8月14日(木)必着

(2) 体験レクチャー

「布と型紙で表現すること —女子美の染色教育の実践から—」

日時：9月20日(土) 14:00～(開場13:30、1時間30分程度)
 講師：荒 姿寿氏(染色家、女子美術大学准教授)
 定員：50人(応募多数の場合は抽選)
 申込締切：9月4日(木)必着

(1)(2)ともに 会場：当館多目的室 参加料：無料
 ※申込み方法の詳細は当館ホームページをご覧ください

(3) 当館学芸員によるギャラリートーク

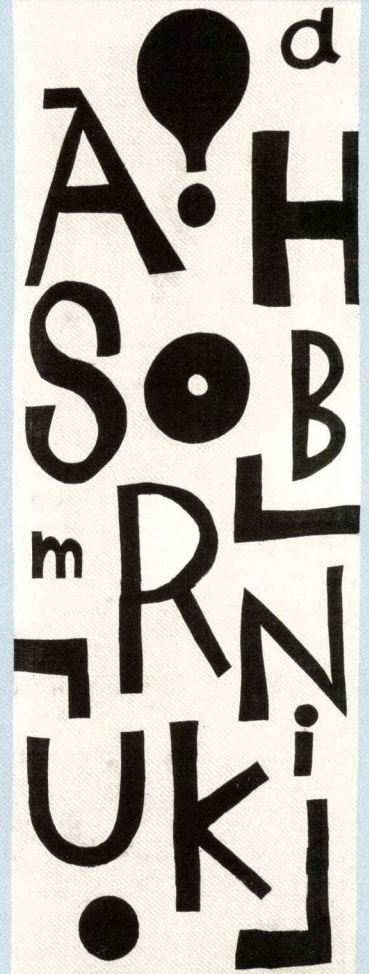
日時：9月6日(土)、23日(火・祝)
 14:00～(40分程度)
 参加料：無料(要観覧券)
 ※申込み不要、当日受付前にお集まりください

(4) しずびオープンアトリエ

日時：8月21日(木)～31日(日) ※月曜休館
 ① 13:30～14:30 ② 15:00～16:00
 会場：当館ワークショップ室
 参加料：300円
 ※先着順、受付でチケットご購入のうえ、ワークショップ室へ
 ※チケットは当日12:00より販売
 対象・定員：小学生以上、各回10人



《町の人々》2004年 岩手県立美術館



《型染布 2018》2018年 撮影：乾剛

《小鳥》1992年 坂本善三美術館



《電車》 JR静岡駅北口より地下道を利用して徒歩3分
 静岡鉄道新静岡駅より徒歩5分
 《新幹線》 東京駅・名古屋駅から東海道新幹線ひかり号で約1時間
 新大阪駅から東海道新幹線ひかり号で約2時間
 《車》 東名静岡ICより約15分
 ※お車で越しの際は、近隣の駐車場をご利用ください。

【次回展覧会】
 きものヒミツ
 友禅のうまれるところ
 一京都 千鶴コレクションを中心に
 10月25日(土)～12月21日(日)

【静岡県立美術館展覧会】
 これからの風景
 世界と出会いなおす6のテーマ
 7月5日(土)～9月23日(火・祝)
 問合せ：054-263-5755

静岡市立芹沢銈介美術館 × 静岡市美術館 相互特典「芹美と静美で師弟めぐり」

半券提示でオリジナルグッズをプレゼント
 (先着1,000人、なくなり次第終了)

詳細は静岡市美術館ホームページをご覧ください

《トコとグーグーとキキ》絵本原画) 2004年 公益財団法人 泉美術館

