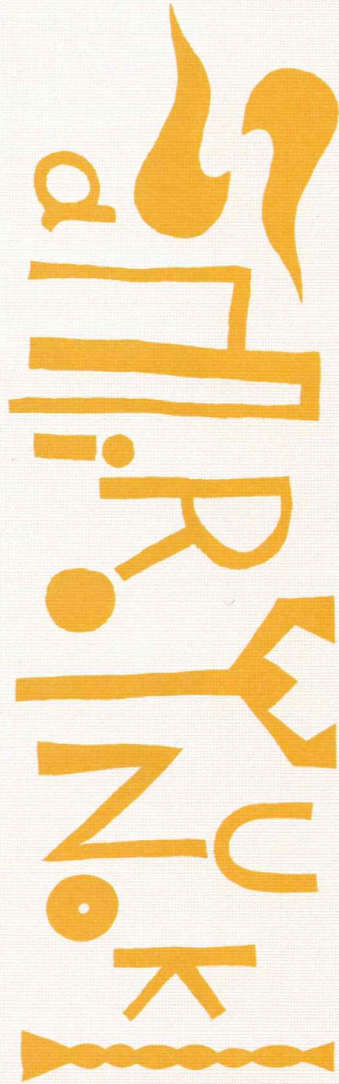


柚木永遠のいま

2025年4月18日(金)~6月16日(月)

柚木沙弥郎

ゆのきさみろう



Yunoki Samirou: The Eternal Now

開館時間：10:00一日没後30分

(展示室入場は日没時刻まで)

休館日：火曜日(4月29日、5月6日は開館)

観覧料：【オンラインチケット・ローソンチケット】

○企画展+コレクション展セット：一般1,100円/大学生800円/小中高生400円

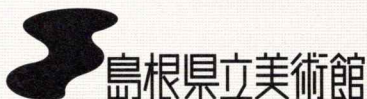
【当日券】

○企画展+コレクション展セット：一般1,450円(1,160円)/大学生1,100円(860円)/小中高生500円(400円)

○企画展のみ：一般1,300円(1,040円)/大学生1,000円(800円)/小中高生500円(400円)

※4月29日(火)~5月11日(日)は児童福祉週間により中学生以下は観覧料無料 ※オンラインチケット・ローソンチケットは2025年3月18日より販売。オンラインチケットはホームページより、ローソンチケット(Lコード：83428)はローソン各店にてお求めになれます ※①内は20名以上の団体料金 ※未就学児無料 ※小中高生の学校教育活動での観覧は無料 ※身体障害者手帳(障害者手帳アプリ ミライID)、療育手帳、精神障害者保健福祉手帳、被褥者健康手帳をお持ちの方、及びその付添の方は1名様まで無料

主催：島根県立美術館、NHK松江放送局、NHKエンタープライズ中国、TSKさんいん中央テレビ、山陰中央新報社、SPSしまねグループ
後援：朝日新聞松江総局、毎日新聞松江支局、読売新聞松江支局、産経新聞社、中国新聞社、新日本海新聞社、島根日日新聞社、BSS山陰放送、日本海テレビ、エフエム山陰、山陰ケーブルビジョン
制作協力：NHKプロモーション

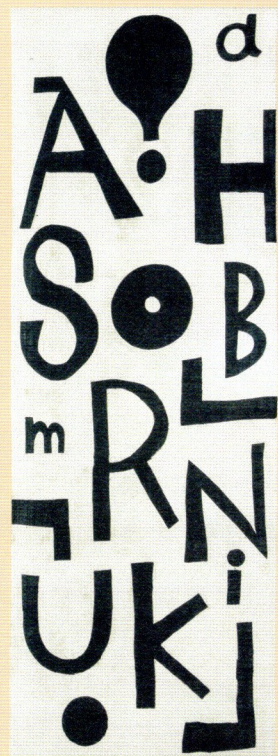


島根県立美術館

〒690-0049 島根県松江市袖師町1-5 Tel. 0852-55-4700
Fax. 0852-55-4714 <https://www.shimane-art-museum.jp>

(小鳥) 1997年 坂本眞三美術館蔵

惜しまれつつも、2024年に101歳の生涯を閉じた、東京出身の染色家、**柚木沙弥郎**（1922-2024）。戦後、柳宗悦らが提唱した民藝思想に触れ、芹沢銈介のもとで染色家としての道を歩みはじめます。色彩豊かで、のびのびと自由で大胆、ときにユーモラスな染色作品が生み出されました。その創作世界は版画やコラージュ、絵本、立体作品などの分野にまで広がっています。本展では、作家の長年にわたる多彩な活動を概観するとともに、最晩年の仕事となる新作もご紹介いたします。さらには、島根をはじめとする作家とゆかりの深い国内外の各都市をテーマにした特別展示も行います。100歳を超えてなお、人生を愛し、楽しんだ、柚木沙弥郎の75年にわたる創作活動の全貌をご堪能ください。



《型染布 2018》
2018年 個人蔵
撮影：乾剛

柚木沙弥郎 永遠のいま

記念講演会

「柚木沙弥郎、紡ぎだす色と形の無限世界
— 染めて、描いて、切って、貼って、教えて、創る」

講師：降旗千賀子氏（元目黒区美術館学芸係長 & 4+doキュレーター）
色の原材料を取り扱った「色の博物誌」展や建築、デザイン等に関する数々の
展覧会を企画、展覧会と連携した普及事業も手掛ける。2022年に女子美術大
学で開催された「柚木沙弥郎の100年—創造の軌跡」展の企画協力を行う。

日時：5月25日(日) 14:00-(約90分)

会場：ホール(190席当日先着順/13:30開場)

※聴講無料

展示室即興演奏会

展示空間に合わせた即興演奏を行います。
心地よい音とともに作品をご鑑賞ください。

演奏：nensow氏(音楽家)

日時：4月19日(土) 14:00-16:00-
(各回約45分)

会場：企画展示室 ※要企画展観覧料

ワークショップ

「作って鳴らす色と形の音楽団」

展示室の作品をヒントにオリジナル楽器を作り、
一日限りの音楽団を結成します。

日時：4月20日(日) 10:30-15:30

(休憩時間含み約300分)

講師：nensow氏(音楽家)

対象・定員：どなたでも・12名

申込締切：4月5日(土)

※要事前申込・要企画展観覧料

「型から作って染める、きんちゃく作り」

巾着袋を自分の好きな模様と色に染める
型染体験活動です。

日時：5月10日(土)

13:00-16:00(約180分)

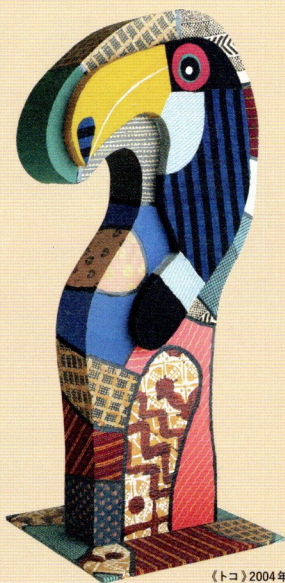
講師：山口邦子氏(型染作家)

対象・定員：小学生以上・15名

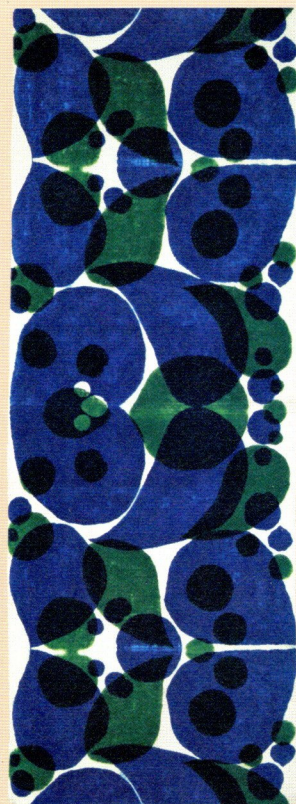
申込締切：4月26日(土)

※要事前申込・要材料費1,000円

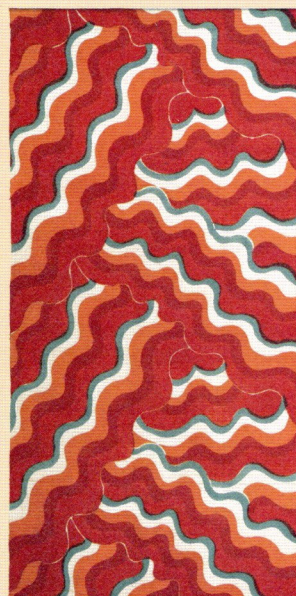
※参加方法等、詳細は当館ホームページで
ご確認ください。



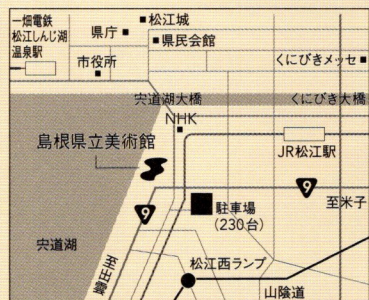
《トコ》2004年
神奈川県立近代美術館蔵



《注染水玉文布》(部分) 1950年代 日本民藝館蔵



《型染うねうね文布》1981年 学校法人女子美術大学蔵
撮影：末正真礼生



【交通案内】
・JR松江駅から徒歩約15分
・JR松江駅から松江市営バス(南循環線内回り)6分→
「県立美術館前」下車
・観光ループバス「レイクライン」→「県立美術館前」下車
・山陰道→松江西ランプから車で約5分
【駐車場】
・国道9号袖師交差点南進(駐車場から地下道をご利用ください)
※3時間まで無料

かぞくの時間



毎日10:00-12:00 ※休館日を除く

ギャラリートーク

日時：

4月18日(金)

10:00-(約60分)

4月26日(土)

5月31日(土)

14:00-(約60分)

会場：企画展示室

※要企画展観覧料

美術館キネマ

「リーチ・ポタリー1952

陶芸家バーナード・リーチの工房」

日時：4月27日(日)・5月11日(日)

10:30-14:00-(本編33分+特典映像36分)

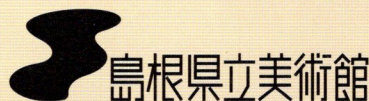
会場：ホール

(190席当日先着順/各回30分前開場)

※鑑賞無料



《トコとグーとキキ》絵本原画) 2004年 公益財団法人 泉美術館蔵



島根県立美術館

〒690-0049 島根県松江市袖師町1-5
Tel. 0852-55-4700 Fax. 0852-55-4714
https://www.shimane-art-museum.jp
詳しくは当館ホームページをご覧ください。

